

## Wann?

**Start** 9. Juli 2023 18 Uhr Abendessen  
**Ende** 14. Juli 2023 nach dem Mittagessen

## Kosten

Wir erheben *Kursgebühren* in Höhe von

200,- Euro pro Person  
75,- Euro pro Kind

**Zuzüglich** der Preise für Ü & VP.

Diese variieren je nach Art der Unterbringung.

### *Komfort Bereich*

350,- Euro pro Person im DZ  
440,- Euro pro Person im EZ

### *Low Budget* (Etage DU / WC nur begrenzt verfügbar)

235,- Euro pro Person im DZ  
290,- Euro pro Person im EZ

Preise für Ü & VP für die Kinder:

120,- Euro pro Kind (7 - 11 J)  
160,- Euro pro Kind (12 - 14 J)

Näherer Infos unter finden Sie:

<https://karimu.de/>

Stornierungsgebühren berechnen wir so wie sie vom Tagungszentrum Karimu erhoben werden.

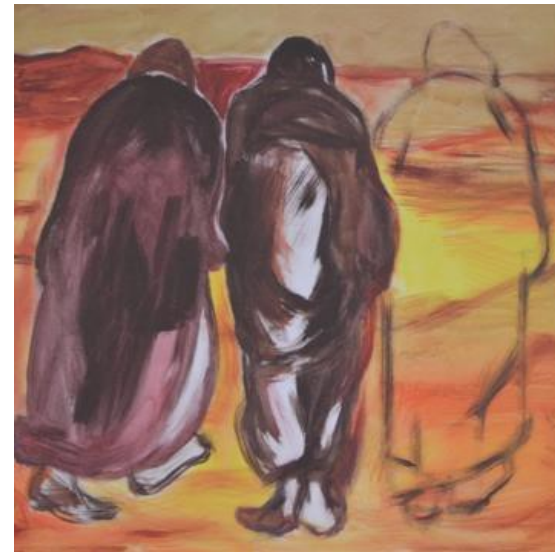
**Teilnehmerbegrenzung:** 4—5 Familien

## Anmeldung

bitte bis zum **1. April 2023**

bei *Beate Reins* <[b.reins@allianzmission.de](mailto:b.reins@allianzmission.de)>

# Begleitet als ganze Familie Reflexionswoche für Auslands-Mitarbeiter



**09. - 14. Juli 2023**

**Internationales  
Tagungszentrum Karimu  
bei Wycliff**

**Siegenweg 34, 57299 Burbach**

## Begleitet ist

eine **Reflexionswoche**, die die Teilnehmer im **Verarbeitungsprozess** schwieriger Erfahrungen **unterstützt**. Erfahrungen sollen bewusst mit ihrer persönlichen Bedeutsamkeit wahrgenommen werden, um sie besser **verarbeiten** und dann **loslassen** zu können.

## Inhalte

Das Angebot von **Einzelgesprächen** und der **Austausch** mit anderen Gruppenmitgliedern unterstützt dieses Anliegen.

**Impulsreferate** zeigen verschiedene Aspekte auf und leiten an, den Verarbeitungsprozess weiter zu vertiefen.

## Mitarbeiter

Die Mitarbeiter haben selber im **Ausland** gelebt und gearbeitet, sind erfahren in der **Seelsorge und Beratung** mit zusätzlicher **Debriefing-Ausbildung** von Le Rucher und stehen unter Supervision entsprechend dem ACC-UK Ethikcode [www.acc-uk.org](http://www.acc-uk.org)

Wir arbeiten nach der Vorlage des persönlichen Debriefings „Exchange at the cross“ von Le Rucher Ministries, Genf, in deutscher Sprache [www.lerucher.org](http://www.lerucher.org)

## Begleitet als Familie

So wie die Eltern, werden auch die **Kinder** darin **unterstützt** ihre persönlichen Erlebnisse für sich einzuordnen und zu verarbeiten. Dafür werden sie **altersgerecht** durch einen ähnlichen Prozess wie die Erwachsenen **begleitet**.

## Inhalte

Mit den Kindern finden die **Gespräche** in der Regel **in der Gruppe** statt.

Unterschiedliche Aktivitäten, Spiel & Spaß gehören auch dazu und unterstützen ihren persönlichen Verarbeitungsprozess.

Der Zeitplan sieht **gemeinsame** und **separate Zeiten** für Eltern und Kinder vor. In den gemeinsamen Zeiten eröffnen sich neue Sichtweisen für einander, die das Miteinander in der Familie stärken.

## Alter der Kinder

Damit alle Kinder von den Angeboten profitieren können, sollte die Alterspanne nach Möglichkeit zwischen **7 bis 14 Jahre** liegen.

Die Reflexionswoche wird veranstaltet vom Arbeitskreis Membercare der



AEM  
(Arbeitsgemeinschaft  
evangelikaler Missionen).

