

Wann?

Start 14. Juli 2024 18 Uhr Abendessen
Ende 19. Juli 2024 nach dem Mittagessen

Kosten

Wir erheben *Kursgebühren* in Höhe von

250,- Euro pro Person
100,- Euro pro Kind

Zuzüglich der Preise für Ü & VP.

Diese variieren je nach Art der Unterbringung.

Komfort Bereich

405,- Euro pro Person im DZ
495,- Euro pro Person im EZ

Low Budget (Etage DU / WC nur begrenzt verfügbar)

285,- Euro pro Person im DZ
335,- Euro pro Person im EZ

Preise für die Kinder je nach Unterbringung:

205 € / 125 € pro Kind (7 - 11 J)
275 € / 160 € pro Kind (12 - 14 J)

Näherer Infos unter finden Sie:

<https://karimu.de/>

Stornierungsgebühren berechnen wir so wie sie vom Tagungszentrum Karimu erhoben werden.

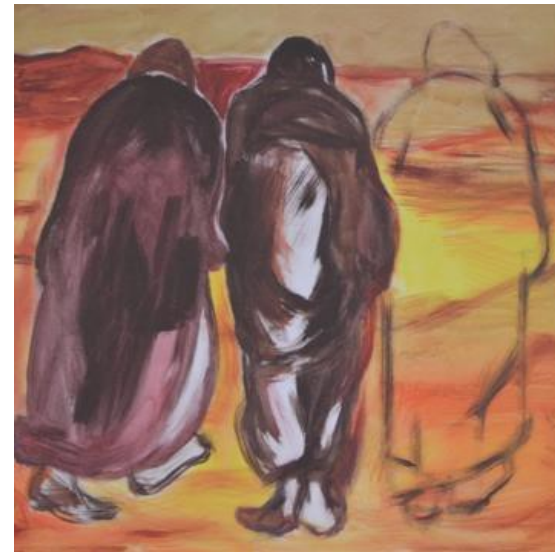
Teilnehmerbegrenzung: 4—5 Familien

Anmeldung

bitte bis zum **1. April 2024**

bei Beate Reins <b.reins@allianzmission.de>

Begleitet als ganze Familie Reflexionswoche für Auslands-Mitarbeiter



14. - 19. Juli 2024

**Internationales
Tagungszentrum Karimu
bei Wycliff**

Siegenweg 34, 57299 Burbach

Begleitet ist

eine **Reflexionswoche**, die die Teilnehmer im **Verarbeitungsprozess** schwieriger Erfahrungen **unterstützt**. Erfahrungen sollen bewusst mit ihrer persönlichen Bedeutsamkeit wahrgenommen werden, um sie besser **verarbeiten** und dann **loslassen** zu können.

Inhalte

Das Angebot von **Einzelgesprächen** und der **Austausch** mit anderen Gruppenmitgliedern unterstützt dieses Anliegen.

Impulsreferate zeigen verschiedene Aspekte auf und leiten an, den Verarbeitungsprozess weiter zu vertiefen.

Mitarbeiter

Die Mitarbeiter haben selber im **Ausland** gelebt und gearbeitet, sind erfahren in der **Seelsorge und Beratung** mit zusätzlicher **Debriefing-Ausbildung** von Le Rucher und stehen unter Supervision entsprechend dem ACC-UK Ethikcode www.acc-uk.org

Wir arbeiten nach der Vorlage des persönlichen Debriefings „Exchange at the cross“ von Le Rucher Ministries, Genf, in deutscher Sprache www.lerucher.org

Begleitet als Familie

So wie die Eltern, werden auch die **Kinder** darin **unterstützt** ihre persönlichen Erlebnisse für sich einzuordnen und zu verarbeiten. Dafür werden sie **altersgerecht** durch einen ähnlichen Prozess wie die Erwachsenen **begleitet**.

Inhalte

Mit den Kindern finden die **Gespräche** in der Regel **in der Gruppe** statt.

Unterschiedliche Aktivitäten, Spiel & Spaß gehören auch dazu und unterstützen ihren persönlichen Verarbeitungsprozess.

Der Zeitplan sieht **gemeinsame** und **separate Zeiten** für Eltern und Kinder vor. In den gemeinsamen Zeiten eröffnen sich neue Sichtweisen für einander, die das Miteinander in der Familie stärken.

Alter der Kinder

Damit alle Kinder von den Angeboten profitieren können, sollte die Alterspanne nach Möglichkeit zwischen **7 bis 14 Jahre** liegen.

Die Reflexionswoche wird veranstaltet vom Arbeitskreis Membercare der



AEM
(Arbeitsgemeinschaft
evangelikaler Missionen).

